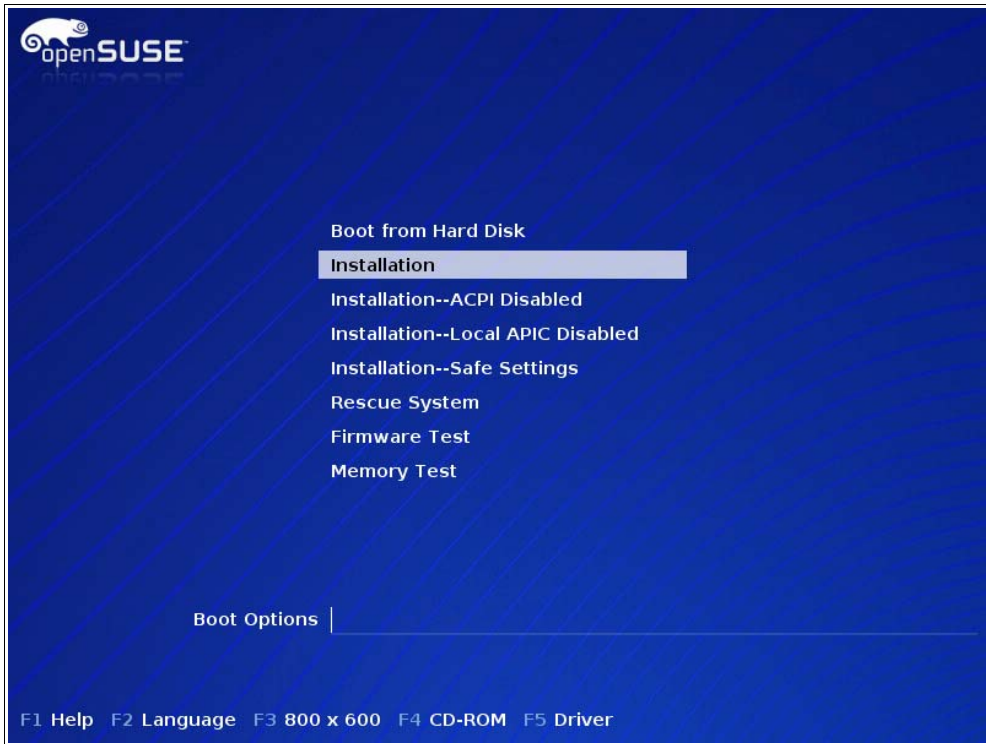


របៀបដំឡើងមូលដ្ឋានស៊ីស្តិម ១០.២ ភាសាខ្មែរ

១. ចាប់ផ្តើមកុំព្យូទ័ររបស់អ្នកពីស៊ីឌីទី ១

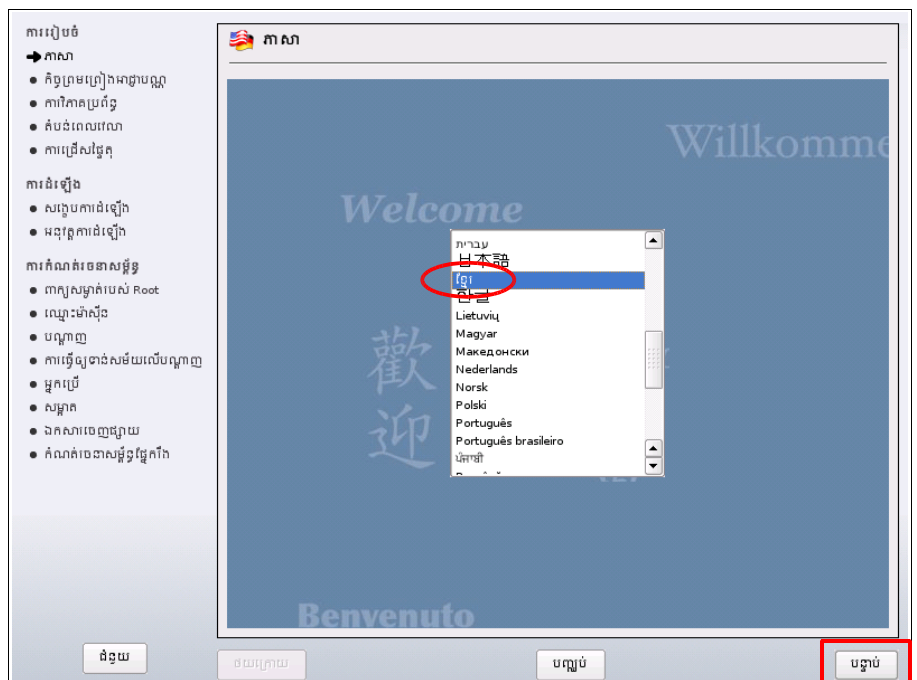
អ្នកត្រូវប្រាកដថាបានកំណត់ឲ្យកុំព្យូទ័ររបស់ចាប់ផ្តើមពីស៊ីឌីរួម ដោយកំណត់នៅក្នុង BIOS ។

២. បើកុំព្យូទ័ររបស់អ្នក ចាប់ផ្តើមពីស៊ីឌីរួមបានត្រឹមត្រូវ អ្នកនឹងឃើញអេក្រង់ពណ៌ខៀវមួយដូចខាងក្រោម ៖



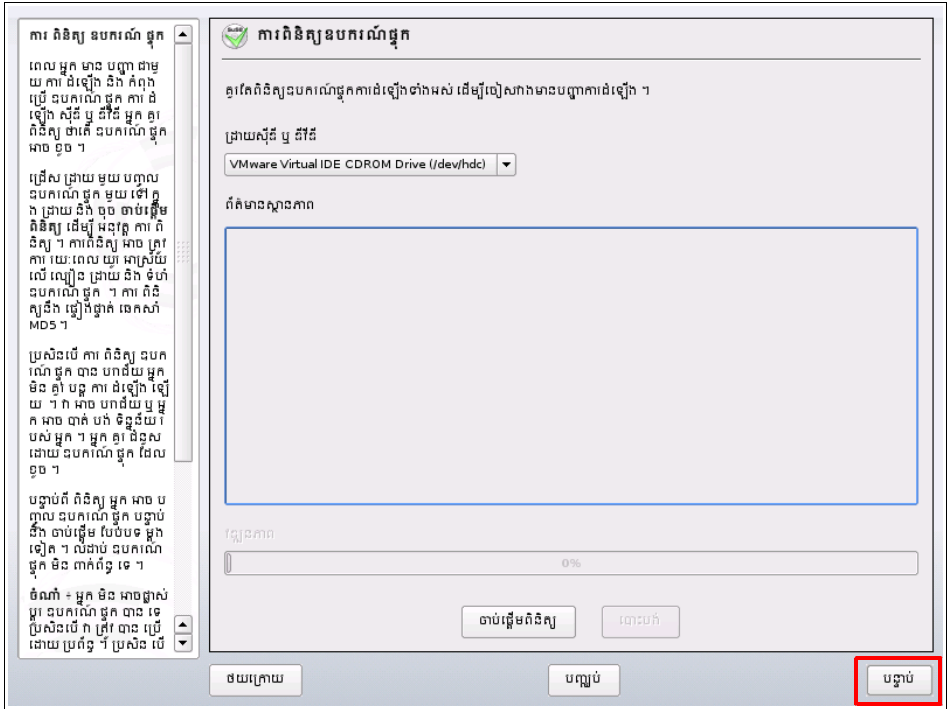
សូមជ្រើសយក **Installation** ហើយចុចគ្រាប់ចុច **បញ្ចូល** (Enter) ។

៣. បន្ទាប់មក អ្នកនឹងឃើញផ្ទាំងនេះលេចឡើង ។ សូមជ្រើសយកភាសា ខ្មែរ ដើម្បីចាប់ផ្តើមដំឡើងជាភាសាខ្មែរ ។ បន្ទាប់ពីជ្រើសរួច សូមចុចប៊ូតុង **បន្ទាប់** ។

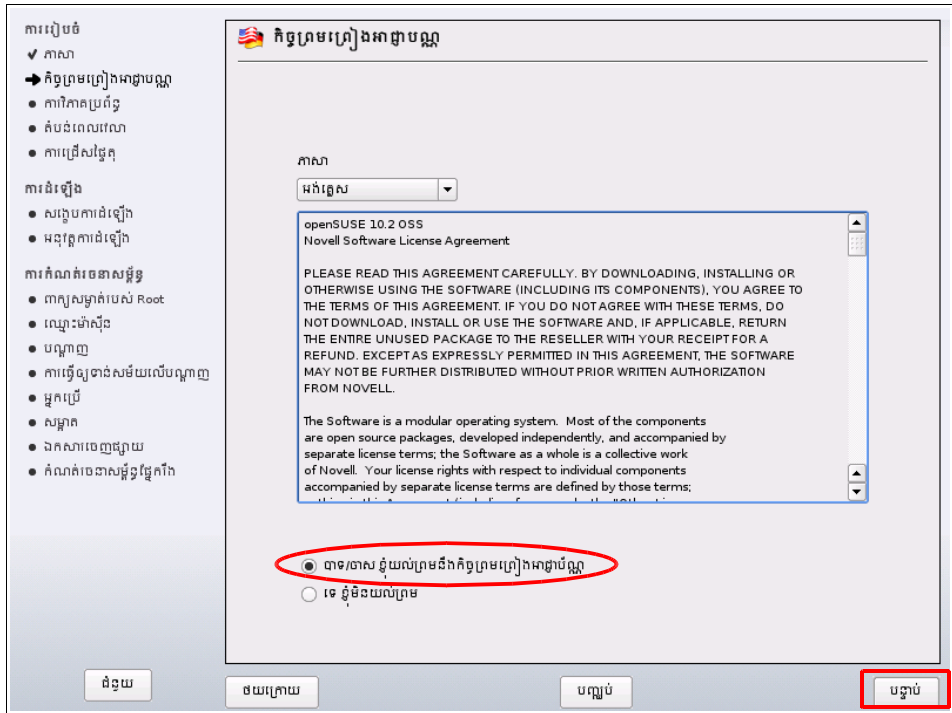


ចំណាំ ៖ ដើម្បីឲ្យមានភាពងាយស្រួលក្នុងការដំឡើង អ្នកគួរតែជ្រើសយកភាសាខ្មែរ ព្រោះក្រោយពេលដែលដំឡើងចប់ អ្នកនឹងទទួលបានព្រឹត្តិការណ៍អក្សរយូនីកូដខ្មែរ, ប្លង់ក្តារចុច...ជាស្រេចតែម្តង ។

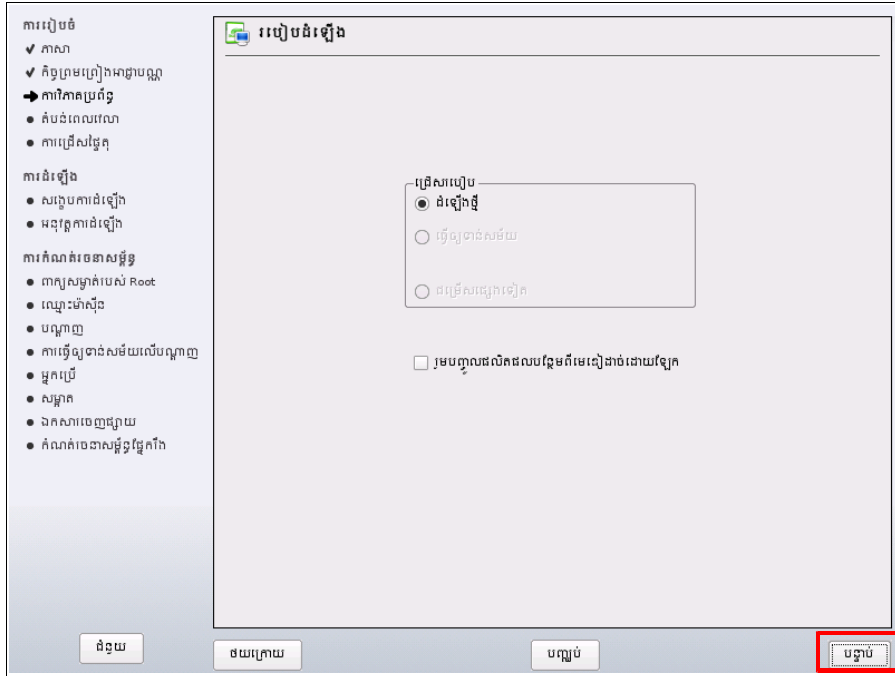
៤. បន្ទាប់មក អ្នកនឹងឃើញប្រអប់ត្រួតពិនិត្យឧបករណ៍ផ្ទុកមួយលេចឡើង នៅក្នុងប្រអប់នេះអ្វីចាំបាច់ទេ គឺគ្រាន់តែពិនិត្យមើលស៊ីឌីដែលមាននៅក្នុងស៊ីឌីរួម ថាតើវាត្រឹមត្រូវឬក៏អត់ សូមចុចប៊ូតុងបន្ទាប់ ។



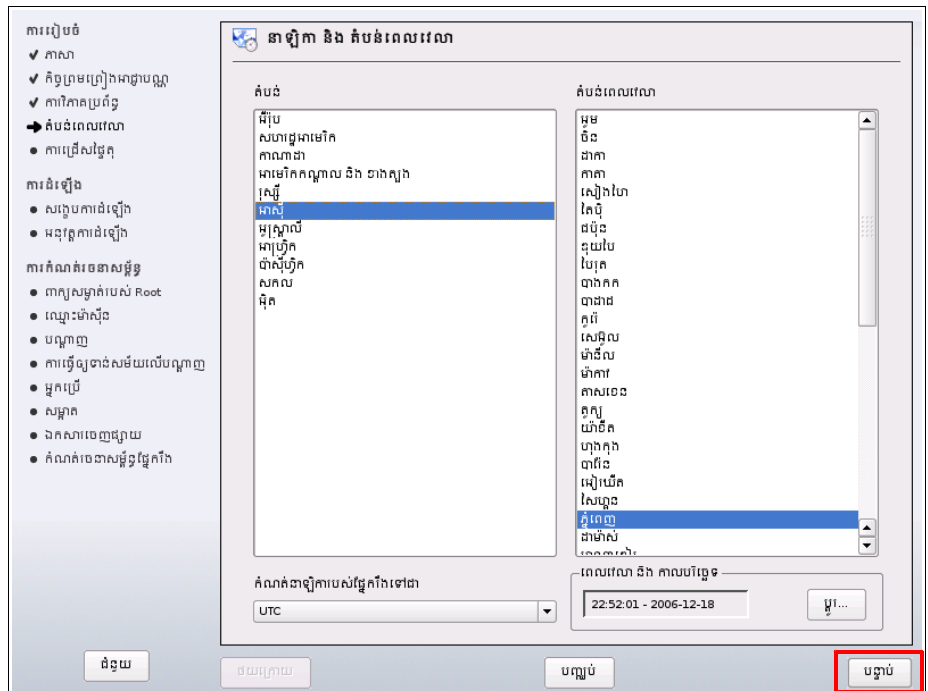
៥. បន្ទាប់មក សូមជ្រើសជម្រើស បាទ/ចាស ខ្ញុំយល់ព្រមនឹងកិច្ចព្រមព្រៀងអាជ្ញាប័ណ្ណ រួចសូមចុចប៊ូតុងបន្ទាប់ ។



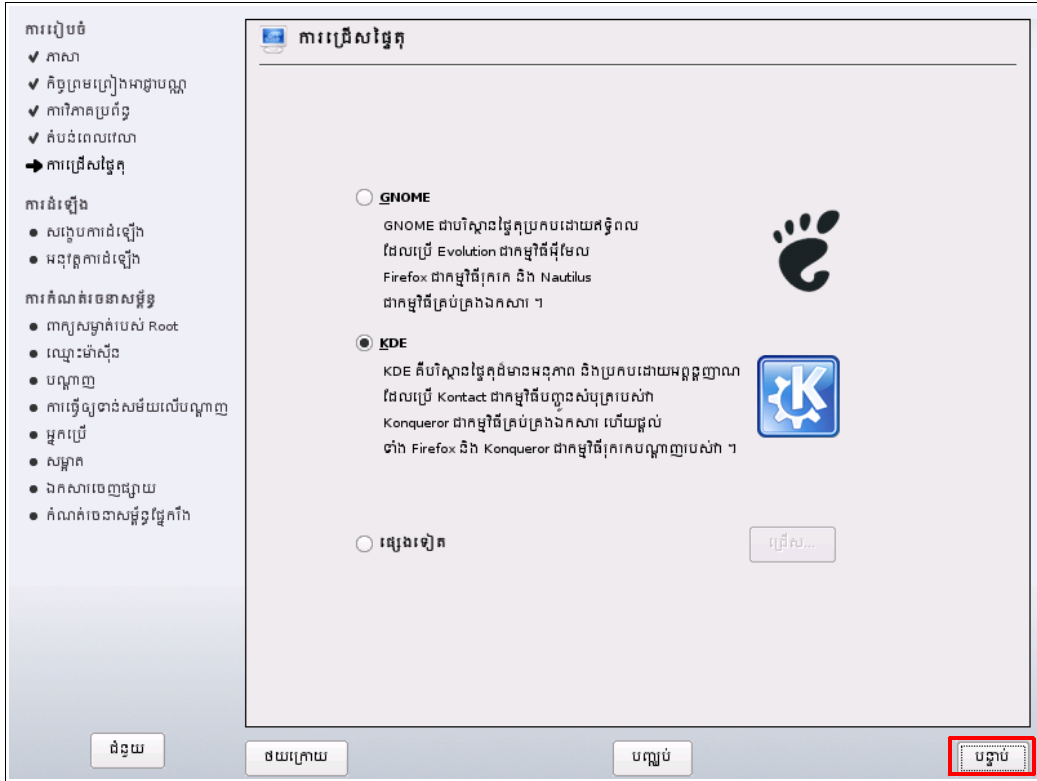
៦. បន្ទាប់មក ផ្ទាំង របៀបដំឡើង នឹងលេចឡើង ។ សូមជ្រើស ដំឡើងថ្មី (អ្នកអាចជ្រើស ធ្វើឲ្យទាន់សម័យ ក្នុងករណីដែលកុំព្យូទ័ររបស់អ្នកមានស៊ូស៊ីដំឡើងរួចហើយ ហើយអ្នកចង់ធ្វើឲ្យវាទាន់សម័យ) ។ បន្ទាប់មក ចុចប៊ូតុង បន្ទាប់ ។



៧. ឥឡូវដល់ពេលដែលត្រូវកំណត់តំបន់ពេលវេលា សម្រាប់កុំព្យូទ័ររបស់អ្នកហើយ ។ តាមលំនាំដើម អូធីនស៊ូស៊ីនឹងជ្រើសតំបន់ពេលវេលា ដែលត្រឹមត្រូវបំផុតសម្រាប់ប្រទេសកម្ពុជា នោះគឺ ភ្នំពេញ ។ តែបើអ្នកមិនរស់នៅក្នុងប្រទេសកម្ពុជាទេ សូមជ្រើសតំបន់ពេលវេលាដែលត្រឹមត្រូវសម្រាប់អ្នក ។ បន្ទាប់មក សូមចុចប៊ូតុង បន្ទាប់ ។



៨. នៅត្រង់ផ្ទាំងបន្ទាប់មកទៀត អ្នកត្រូវជ្រើសរើសផ្ទៃតុសម្រាប់ប្រើនៅក្នុងអូដិស៊ីស៊ីរបស់អ្នក ។ សូមជ្រើសយក **KDE** ។ សូមបញ្ជាក់ថា KDE គឺជាបរិស្ថានផ្ទៃតុក្រាហ្វិកសម្រាប់គ្រប់ប្រព័ន្ធប្រតិបត្តិការលីនុច ។ វាមានតួនាទីជាអ្នកបង្ហាញទិដ្ឋភាពក្រាហ្វិកនៅក្នុងកុំព្យូទ័ររបស់អ្នក ។ បន្ទាប់ពីជ្រើសរើស KDE រួច សូមចុចប៊ូតុង **បន្ទាប់** ។



៩. ឥឡូវនេះ អ្នកនឹងចូលមកដល់ចំណុចមួយទៀតគឺ **កំណត់ការដំឡើង** ។ នៅត្រង់នេះ ចំណុចដែលអ្នកត្រូវយកចិត្តទុកដាក់បំផុតនោះគឺ **ការចែកជាភាគ** ដែលអ្នកត្រូវកំណត់ទីតាំងនៅលើថាសរឹង ដើម្បីដំឡើងអូដិស៊ីស៊ី ។ តាមលំនាំដើម អូដិស៊ីស៊ីនឹងផ្តល់នូវសំណើមួយដោយស្វ័យប្រវត្តិតែម្តង ថាតើត្រូវដំឡើងខ្លួនវានៅត្រង់ណា ហើយសំណើនោះទៀតសោត តែងតែមានលក្ខណៈខុសៗគ្នាទៅតាមស្ថានភាពជាក់ស្តែងនៃថាសរឹងរបស់អ្នក ។

☞ ខាងក្រោមនេះ គឺជាចំណុចដែលគួរកត់សម្គាល់ នៅក្នុងសំណើរបស់អូដិស៊ីស៊ី សម្រាប់ **ការចែកជាភាគ** ៖

- ➔ អក្សរពណ៌ក្រហម ៖ គឺជាផ្នែកដ៏សំខាន់បំផុត ។ អ្នកត្រូវអានអក្សរទាំងនេះ ដោយឲ្យបានល្អិតល្អន់បំផុត ។ ជាទូទៅ អក្សរពណ៌ក្រហមនេះ មាន ៣ ប្រភេទ (អាស្រ័យទៅតាមស្ថានភាពនៃថាសរឹងរបស់អ្នក) ៖
 - **បង្រួមភាគថាស /dev/...** ៖ អ្នកនឹងជួបករណីនេះ នៅពេលដែលថាសរឹងរបស់អ្នកមិនមាន

កន្លែងទំនេរ ដើម្បីដំឡើងអូដីនស្វីស៊ី ដូច្នោះអូដីនស្វីស៊ីស្មើសុំធ្វើការបង្រួមភាគថាសដែល មានស្រាប់ (ឧ. ភាគថាសដែលរឹងដូស្តិតនៅ) ។ បើអ្នកជួបករណីនេះ អ្នកមិនចាំបាច់ធ្វើអ្វី ទាំងអស់ គឺគ្រាន់តែយល់ព្រមទៅបានហើយ ដើម្បីចូលទៅដំណាក់កាលបន្ទាប់នៃការ ដំឡើង ។

- *លុបភាគថាស/dev/...* ៖ បើជួបករណីនេះ អ្នកត្រូវពិនិត្យមើលថាតើភាគថាសដែលនឹងត្រូវ លុប គឺជាភាគថាសអ្វី ហើយតើអាចលុបចេញបានឬទេ? បើអាចលុបបាន សូមបន្តទៅ ដំណាក់កាលបន្ទាប់ទៀតចុះ ។ តែបើមិនអាចលុបបានទេ (ឧ. ភាគថាសដែលកំពុងផ្ទុក រឹងដូ XP) សូមកុំបន្តឲ្យសោះ ។ ក្នុងករណីនេះ សូមចុចលើចំណងជើង **ការចែកជាភាគ** ដើម្បីធ្វើការផ្លាស់ប្តូរ ។
- *ធ្វើទ្រង់ទ្រាយភាគថាស /dev/...* ៖ ពាក្យថា **ធ្វើទ្រង់ទ្រាយ** (format) គឺមានន័យថា **លុប** រួច ទើបបង្កើតប្រព័ន្ធឯកសារមួយ ។ ដូច្នោះ អ្នកក៏ត្រូវតែពិនិត្យមើលផងដែរ ថាតើភាគថាស ដែលនឹងត្រូវធ្វើទ្រង់ទ្រាយគឺជាភាគថាសអ្វី? បើជា / ឬ /home នឹងមិនជាអ្វីឡើយ ។
ចំណាំ ៖ ដើម្បីអាចប្រើភាគថាសណាមួយបាន យើងត្រូវតែកំណត់ប្រព័ន្ធឯកសារមួយឲ្យ ភាគថាសនោះ ដោយប្រើវិធី **ធ្វើទ្រង់ទ្រាយ** ។

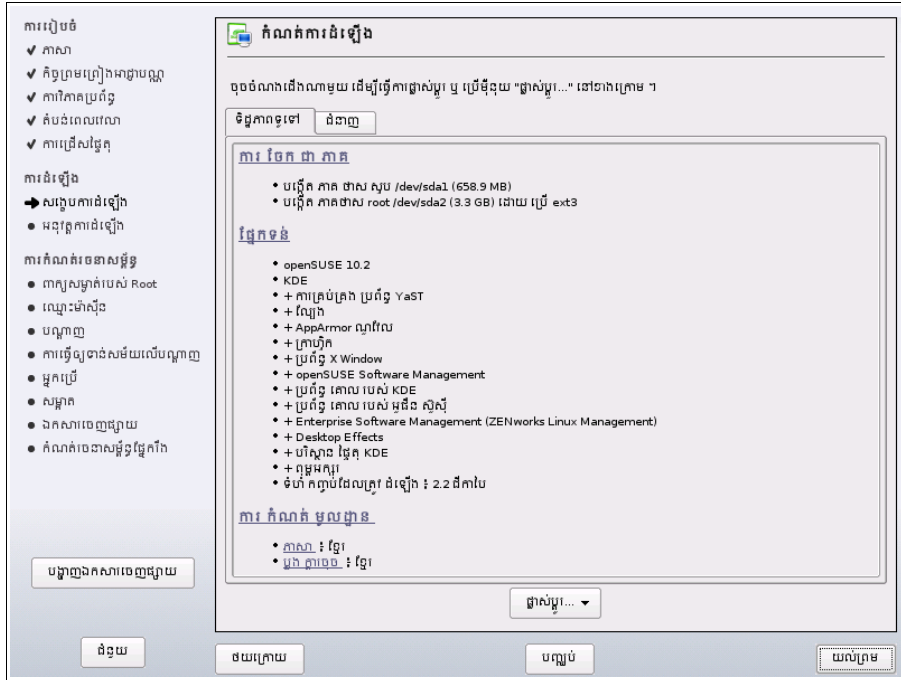
➔ អក្សរពណ៌ខ្មៅ ៖ អក្សរប្រភេទនេះ មិនមានលក្ខណៈពិសេសអ្វីឡើយ ។ អក្សរដែលអ្នកអាច នឹងជួបប្រទះ ហើយដែលអ្នកគួរស្វែងយល់ មានដូចជា ៖

- *កំណត់ចំណុចម៉ោនរបស់ /dev/...* ៖ ជាទូទៅ អូដីនស្វីស៊ីនឹងព្យាយាមម៉ោនភាគថាស ទាំងអស់ ដែលមាននៅលើថាសរឹងរបស់អ្នកដោយស្វ័យប្រវត្តិតែម្តង ។ ឧបមាថា កុំព្យូទ័រ របស់អ្នកមានរឹងដូ XP រួចហើយ ដែលស្ថិតនៅត្រង់ទីតាំងទី ១ នៃថាសរឹងរបស់អ្នក ដែល ភាសាបច្ចេកទេសគេហៅថា ភាគថាស /dev/hda1 (hda គឺជាថាសរឹង Primary Master) ដូច្នោះអូដីនស្វីស៊ីនឹងម៉ោនភាគថាសនោះទៅ /windows/C ដែលនេះមានន័យថា រាល់ ទិន្នន័យទាំងអស់របស់រឹងដូ XP នឹងស្ថិតនៅត្រង់ថត /windows/C របស់អូដីនស្វីស៊ី ។ ដែលនេះមានន័យថា **អ្នកនឹងអាចចូលដំណើរការទិន្នន័យរបស់រឹងដូ XP ពីអូដីនស្វីស៊ី** ។
- *ប្រើ ... ជា* ៖ មិនចាំបាច់ខ្វល់អ្វីទាំងអស់ គ្រាន់តែបន្តទៅដំណាក់កាលបន្ទាប់ទៅបានហើយ ។
ចំណាំ ៖ អូដីនស្វីស៊ីត្រូវការភាគថាសចំនួន ៣ ដើម្បីអាចដំឡើងបាន ។ ភាគថាស ទាំងនោះមាន ៖
 - swap ៖ មានទំហំ <= ទំហំ RAM x 2 ។ ឧបមាថា RAM របស់អ្នកមានទំហំ ២៥៦ មេកាបៃ នោះ swap នឹងមានទំហំតូចជាង ឬ ស្មើ ៥១២ មេកាបៃ ។ អ្នកមិនចាំបាច់ធ្វើអ្វី

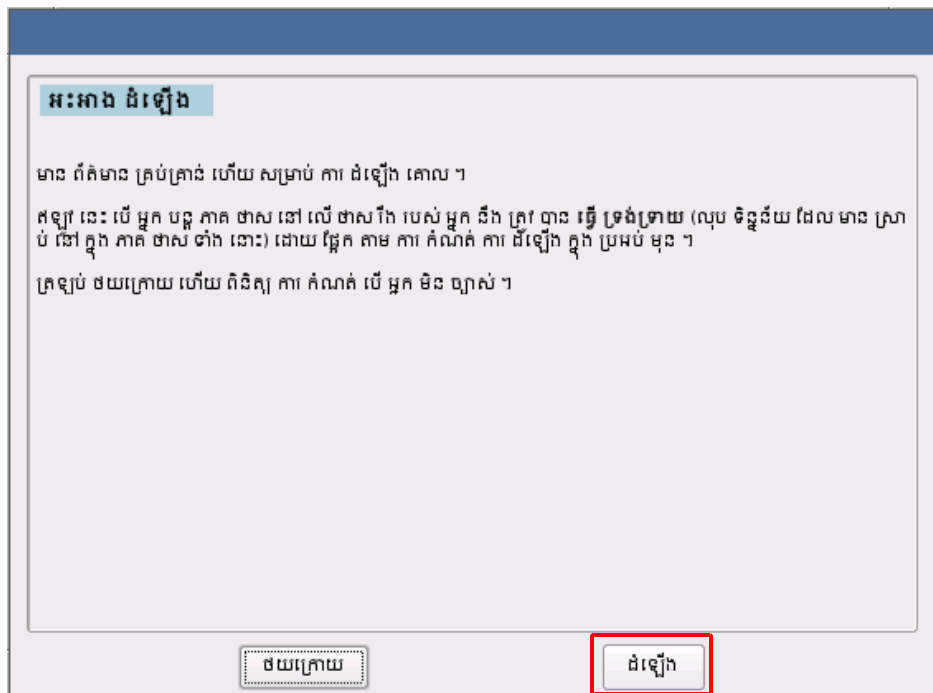
ទាំងអស់ គឺអូដឺនស៊ីស៊ីនឹងធ្វើជូនអ្នករួចជាស្រេចហើយ ។

- / ៖ ជាកន្លែងដែលប្រព័ន្ធអូដឺនស៊ីស៊ីត្រូវស្ថិតនៅ ។
- /home ៖ ជាកន្លែងផ្ទុកទិន្នន័យរបស់អ្នកប្រើ ។

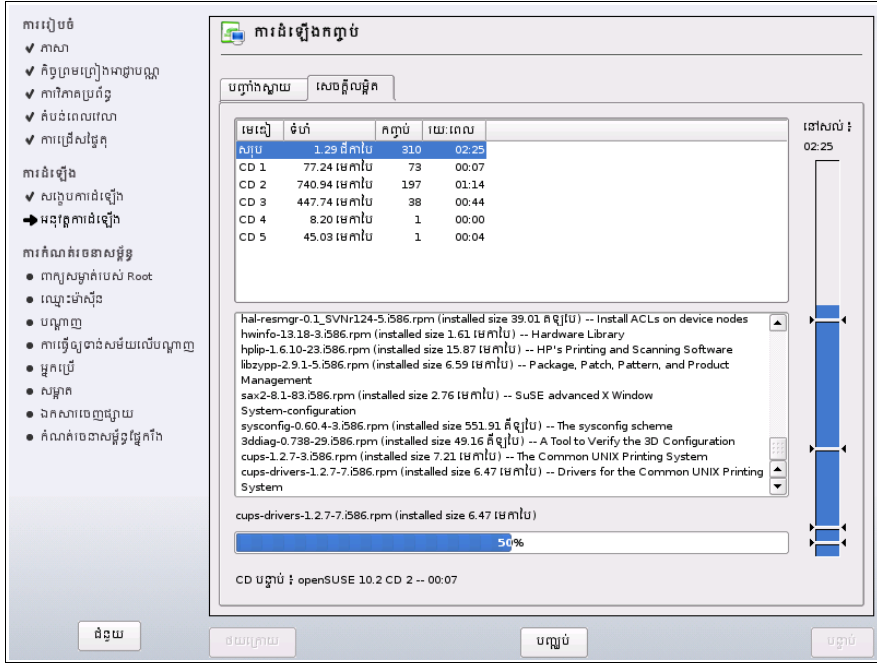
ខាងក្រោមនេះគឺជារូបភាពដែលយកចេញពីកុំព្យូទ័ររបស់យើង ។ តែសម្រាប់កុំព្យូទ័ររបស់អ្នកវិញ វានឹងមិនមានរូបរាងអញ្ចឹងឡើយ ។



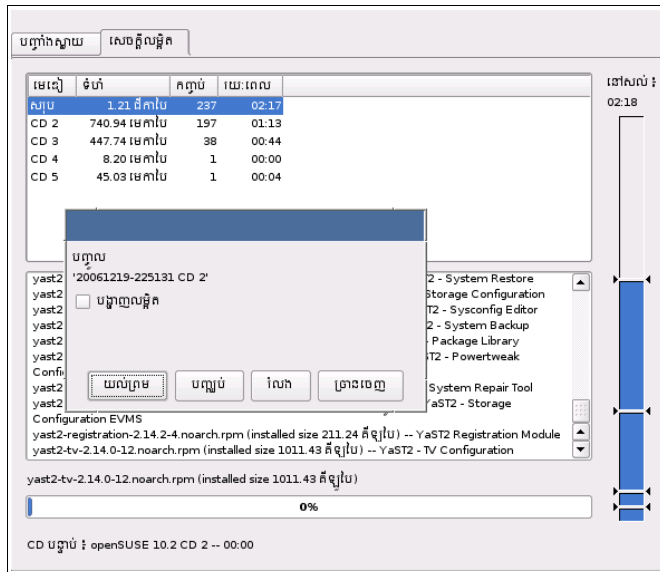
១០. បន្ទាប់មក អ្នកនឹងឃើញប្រអប់ខាងក្រោមលេចឡើង ។ សូមចុចប៊ូតុង **ដំឡើង** ដើម្បីចាប់ផ្តើមការដំឡើង ។



១១. បន្ទាប់មកប្រអប់មួយនឹងលេចឡើងដូចខាងក្រោម ៖



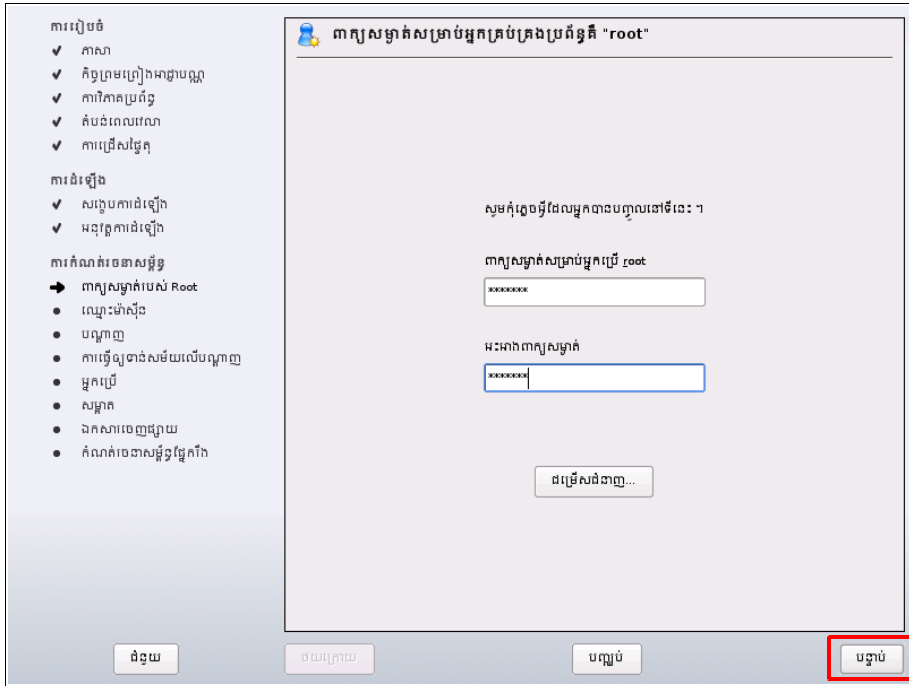
នៅត្រង់ចំណុចនេះ អ្នកត្រូវតែរង់ចាំរហូតដល់ចប់ស៊ីឌីទី ១ ហើយវានឹងទាមទាររកស៊ីឌីទី ២ ៖



សូមបញ្ចូលស៊ីឌីទី ២ ហើយចុចប៊ូតុង **យល់ព្រម** ហើយសូមរង់ចាំ និងបញ្ចូលស៊ីឌីទីជាបន្តបន្ទាប់តាមអ្វីដែលវាទាមទារ ។ បន្ទាប់ពីបានបញ្ចប់ស៊ីឌីទី ៥ កុំព្យូទ័ររបស់នឹងត្រូវបានចាប់ផ្តើមឡើងវិញ ហើយបន្ទាប់មកសូមជ្រើស **Boot from Hard Disk** ។

១២. ឥឡូវដល់ពេលដែលអ្នកត្រូវកំណត់ **ពាក្យសម្ងាត់របស់ root** ហើយ ។ តើ root ហ្នឹងជានរណា ? root គឺជាគណនីអ្នកប្រើមួយប្រភេទ ដែលមានសិទ្ធិពិសេសជាងនរណាៗទាំងអស់ គឺសិទ្ធិអ្នកគ្រប់គ្រងតែម្តង ។ ជាមួយនឹងសិទ្ធិជា root អ្នកអាចកែប្រែការកំណត់ផ្សេងៗរបស់ប្រព័ន្ធប្រតិបត្តិការ

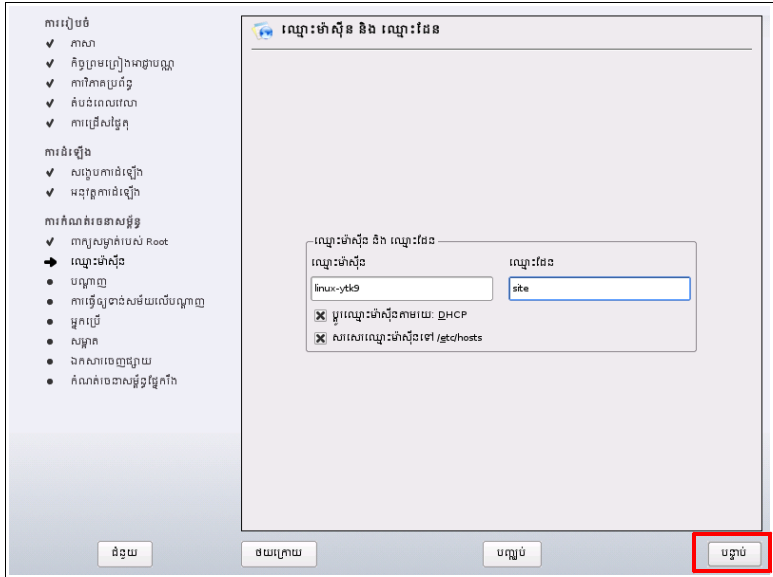
កុំព្យូទ័ររបស់អ្នក ។ អ្នកអាចលុប, បង្កើត ឬ ប្តូរឈ្មោះឯកសារណាក៏បានដែរ ។ អ្នកក៏អាចដំឡើង ឬ លុបកម្មវិធីផ្សេងៗផងដែរ ។ និយាយរួមទៅ អ្វីក៏ root អាចធ្វើបានដែរ ។ បញ្ចូលពាក្យសម្ងាត់រួច សូម ចុចប៊ូតុង បន្ទាប់ ។



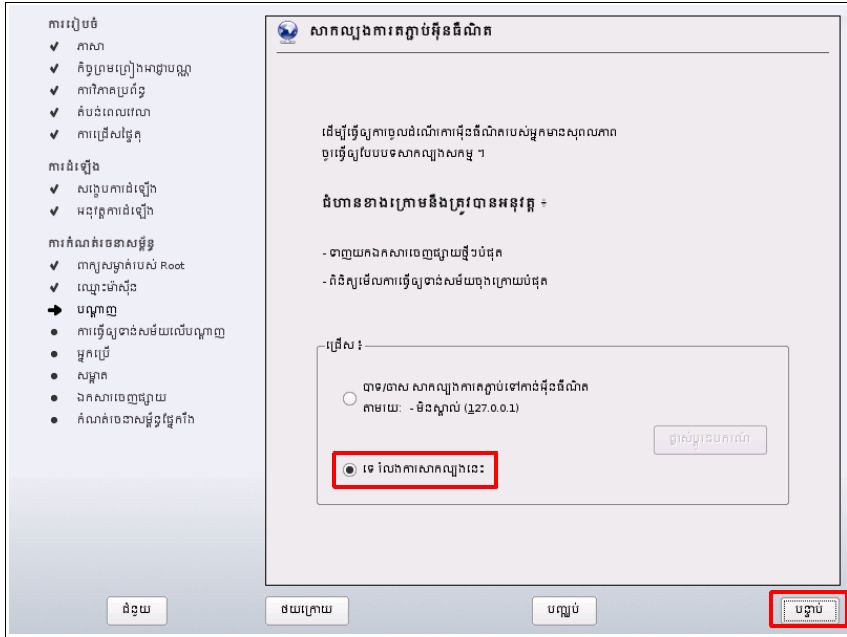
❗ ប្រយ័ត្ន ៖ ដោយសារ root អាចធ្វើអ្វីបានទាំងអស់ហ្នឹងហើយ ដូច្នេះដើម្បីឲ្យមាន សុវត្ថិភាព អ្នក មិនគួរចូលប្រើកុំព្យូទ័ររបស់អ្នកជា root ឡើយ ។ ហើយម្យ៉ាងទៀត អ្នកត្រូវតែជ្រើសពាក្យសម្ងាត់ណា ដែល អាចកំបាំងបំផុត ហើយគ្មាននរណាអាចទាយបាន ។ បន្ទាប់មក សូមចុចប៊ូតុង បន្ទាប់ ។

១៣. បន្ទាប់មក អ្នកនឹងចូលដល់ផ្ទាំងមួយទៀត ដែលជាកន្លែងសម្រាប់កំណត់ឈ្មោះម៉ាស៊ីន និងឈ្មោះ ដែន ។ ដែនគឺជាឈ្មោះនៃបណ្តាញកុំព្យូទ័រ ដែលអ្នកចង់ភ្ជាប់កុំព្យូទ័ររបស់អ្នកទៅកាន់ ។ ហើយដើម្បី អាចភ្ជាប់ទៅដែនមួយបាន កុំព្យូទ័ររបស់អ្នកត្រូវតែមានឈ្មោះជាក់លាក់មួយ ។ ចំពោះឈ្មោះដែន អ្នកអាចបញ្ចូលអ្វីក៏បានដែរ ប្រសិនបើអ្នកមិនដឹង ។

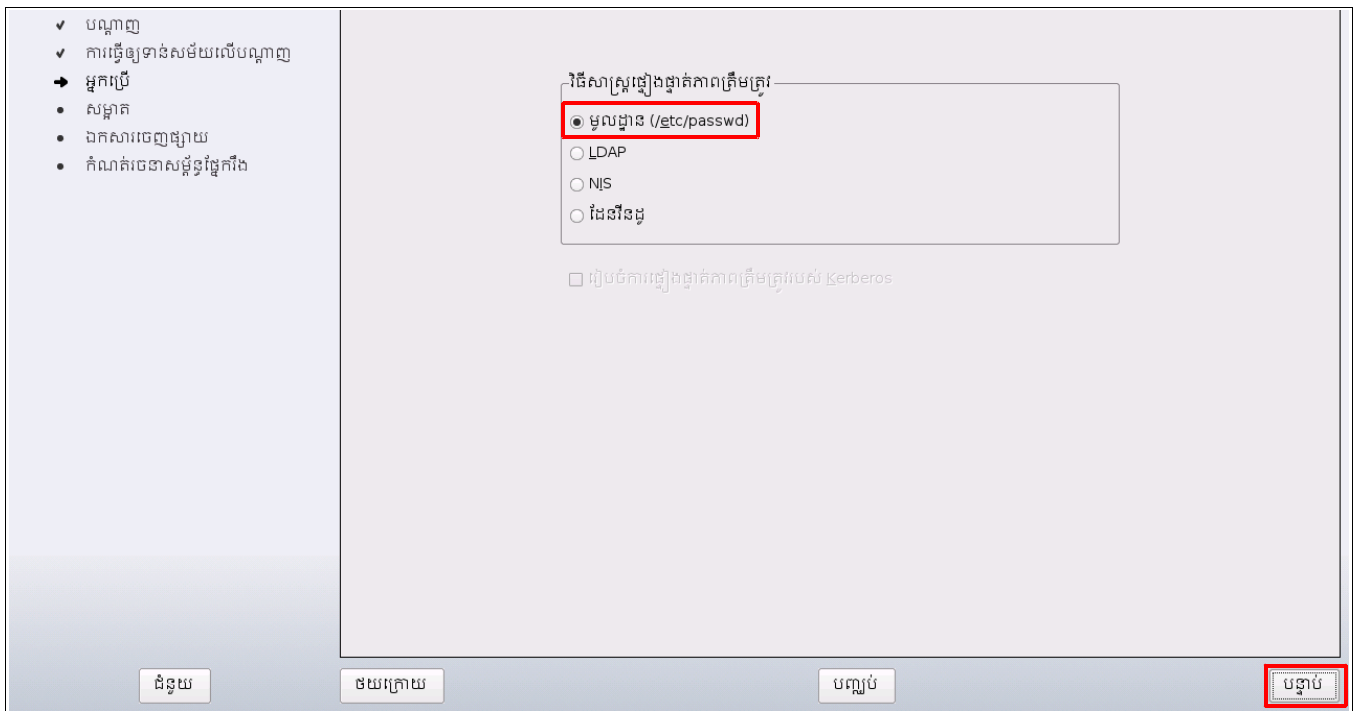
ហើយសូមដោះដីកពីប្រអប់ **ប្តូរឈ្មោះម៉ាស៊ីនតាមរយៈ DHCP ផង ។** បន្ទាប់មក សូមចុចប៊ូតុង បន្ទាប់ ។



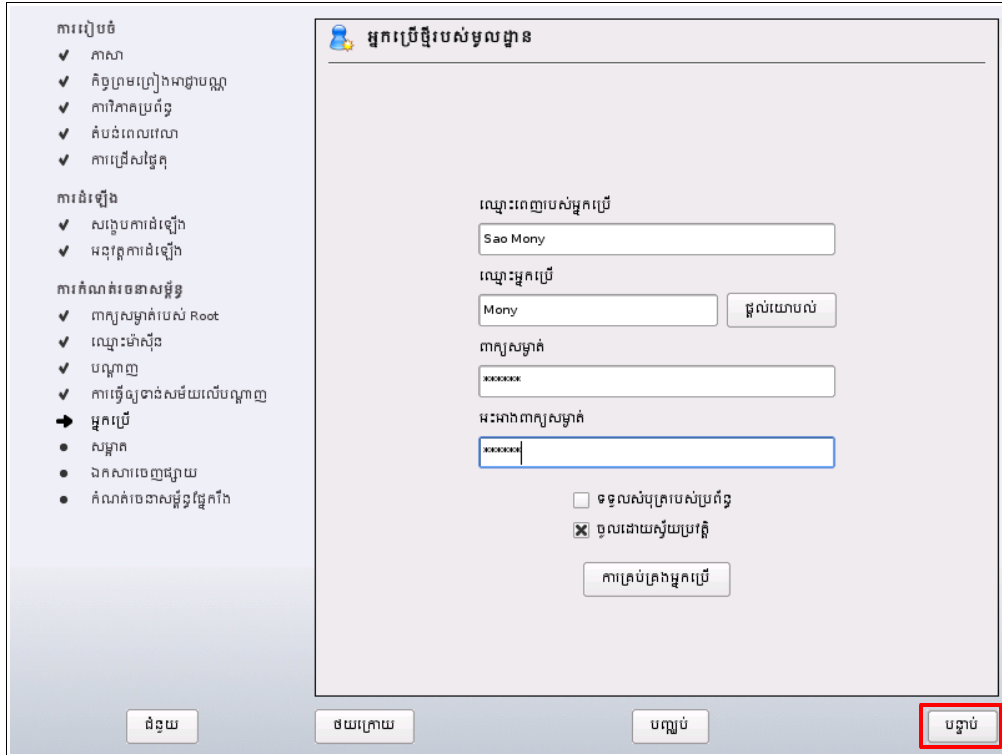
១៤. បន្ទាប់មកចូលដល់ប្រអប់ សាកល្បងការតភ្ជាប់អ៊ិនធឺណិត ។ សូមជ្រើសជម្រើស ទេ រំលងការសាកល្បងនេះ ។ គឺអ្នកមិនចាំបាច់សាកល្បងឡើយ ហើយចុចប៊ូតុង បន្ទាប់ ។



១៥. បន្ទាប់មកទៀតដល់ចំណុច វិធីសាស្ត្រផ្ទៀងផ្ទាត់អ្នកប្រើ ។ សូមជ្រើសជម្រើស មូលដ្ឋាន (/etc/passwd) ហើយចុចប៊ូតុង បន្ទាប់ ។



១៦. ចំណុចខាងក្រោមនេះក៏សំខាន់ដែរ គឺអ្នកត្រូវកំណត់ **ឈ្មោះអ្នកប្រើ និង ពាក្យសម្ងាត់** ដើម្បីចូលប្រើកុំព្យូទ័ររបស់អ្នក គឺពេលដែលអ្នកចូលទៅក្នុងអូដឺនស៊ីស៊ី អ្នកនឹងចូលដោយប្រើគណនីនេះ ។ ក្រោយពីបានបញ្ចូលឈ្មោះ និងពាក្យសម្ងាត់រួចហើយសូមចុចប៊ូតុង **បន្ទាប់** ។



១៧. ជិតចប់មែនទែនហើយ ! អ្នកចូលមកដល់ចំណុច **ឯកសារចេញផ្សាយ** ហើយ ។ ឯកសារនេះមានព័ត៌មានមួយចំនួន ដែលទាក់ទងនឹងការចេញផ្សាយរបស់អូដឺនស៊ីស៊ី ១០.២ នេះ ។ ដូច្នោះ បើអ្នកចង់អាន ក៏បានដែរ តែបើមិនទេ សូមចុចប៊ូតុង **បន្ទាប់**។

១៨. បន្ទាប់ពីចុចប៊ូតុង **បន្ទាប់** នៅត្រង់ចំណុច **កំណត់រចនាសម្ព័ន្ធផ្នែករឹង** អ្នកនឹងឃើញផ្ទាំង **សូមអបអរសាទរ** មួយ ។ បន្ទាប់មកសូមចុចប៊ូតុង **បញ្ចប់**ពេលនេះអ្នកទទួលបានជោគជ័យក្នុងការដំឡើងអូដឺនស៊ីស៊ីហើយ ។